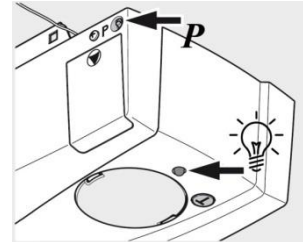


Utdrag från manual

Radiostyrning Liftronic portmotor - koppla handsändare till motorn

För att koppla handsändaren till motorn, måste motorn vara inlärningskörd mot porten. Radiomottagarens knapp är märkt med ett P, och placerad i motorns övre hörn. En röd kontrollampa på motorns undersida visar inlärningsens förlopp.

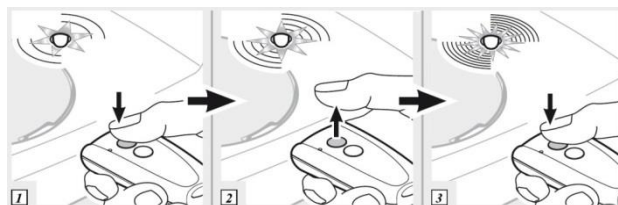


1) Motorn ska befinna sig i viloläge. Kontrollampen visar då fast sken. Tryck kort en gång på knappen **P**. Kontrollampen börjar blinka sakta.

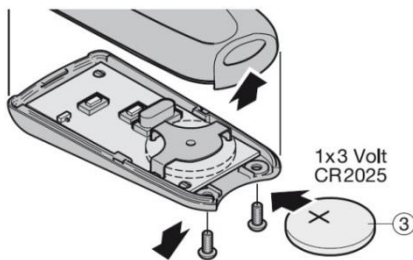
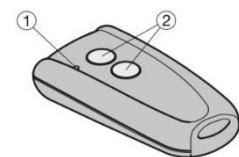


2) Tryck på en handsändarknapp (1), håll kvar tills motorns kontrollampa blinkar lite fortare (2).

3) Tryck en gång till på samma knapp på handsändaren. Motorn indikerar med snabbt blinkande att den tagit in signalen (3). Efter avslutad programmering återgår lampan till fast sken.



Handsändaren kan styra två enheter. Normalt används en knapp (2) för varje enhet. Utsändning indikeras med en röd ljussignal (1).



Om lampan blinkar tyder det på svagt batteri, som bör bytas snarast. Passande batteri är ett CR2025 (3).

Tänk på att skydda handsändaren mot fukt, hetta och damm.